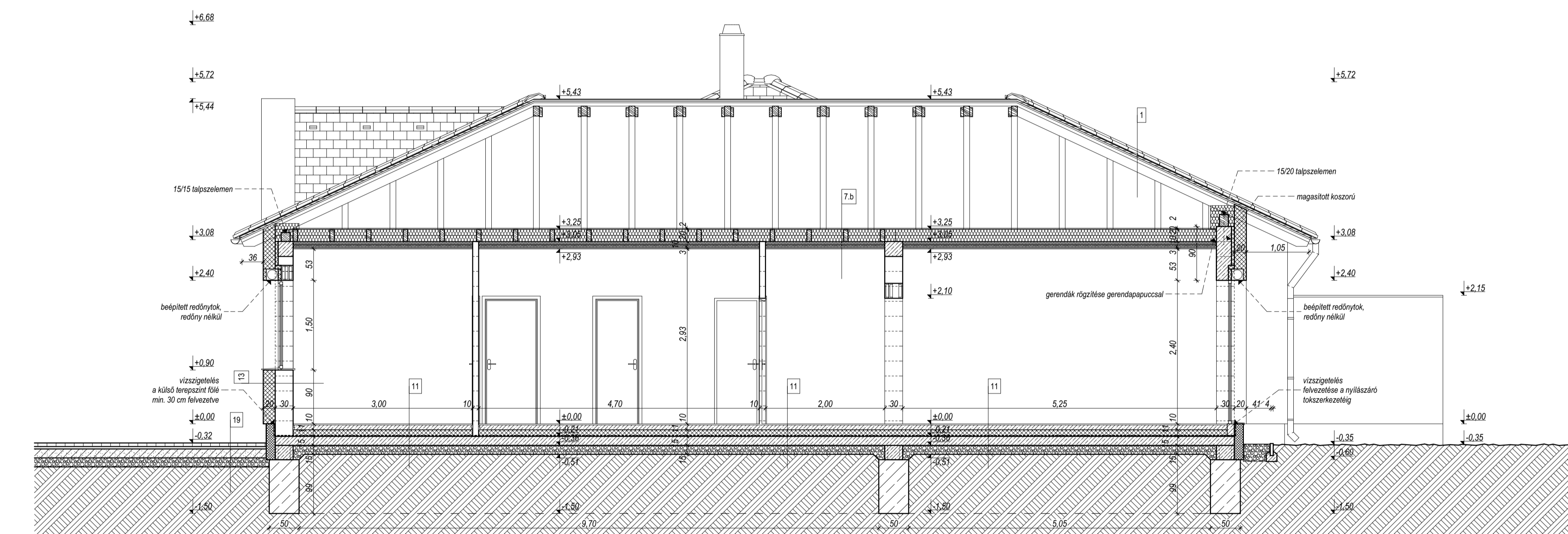
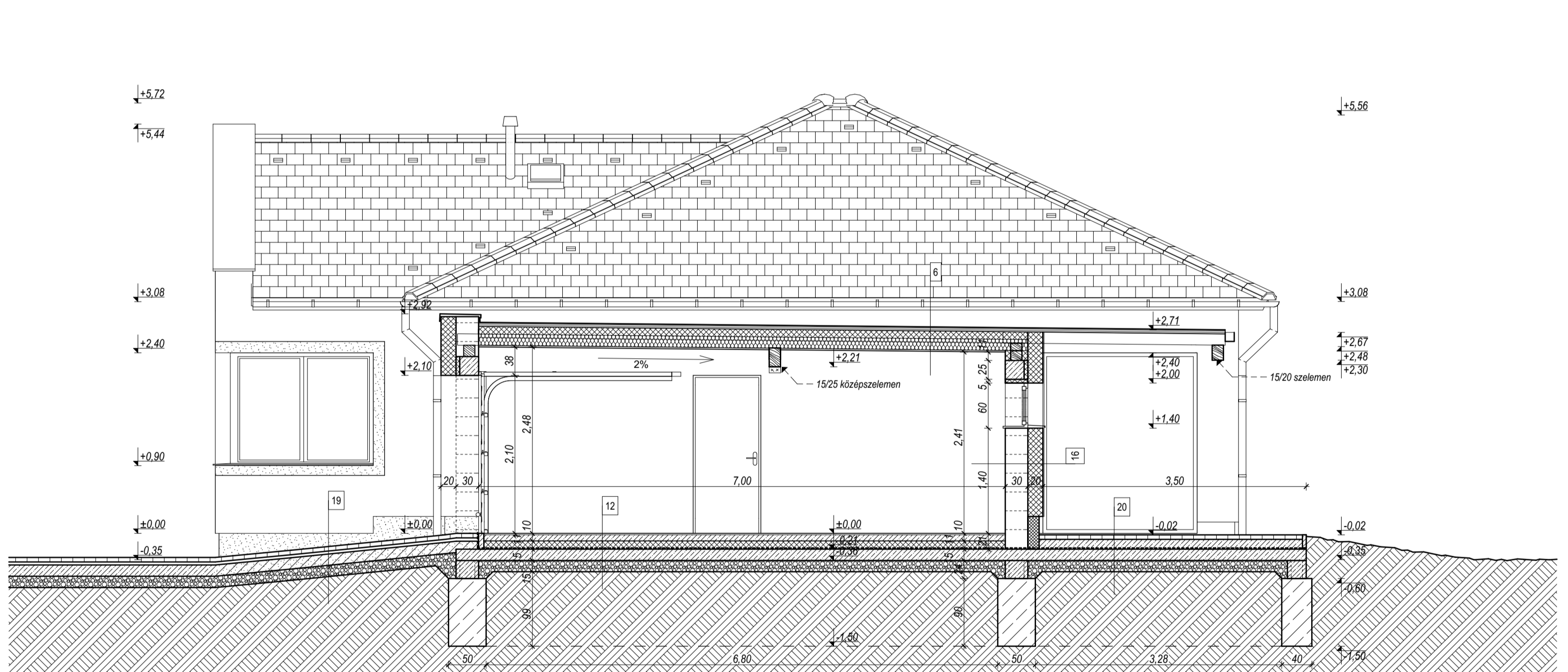


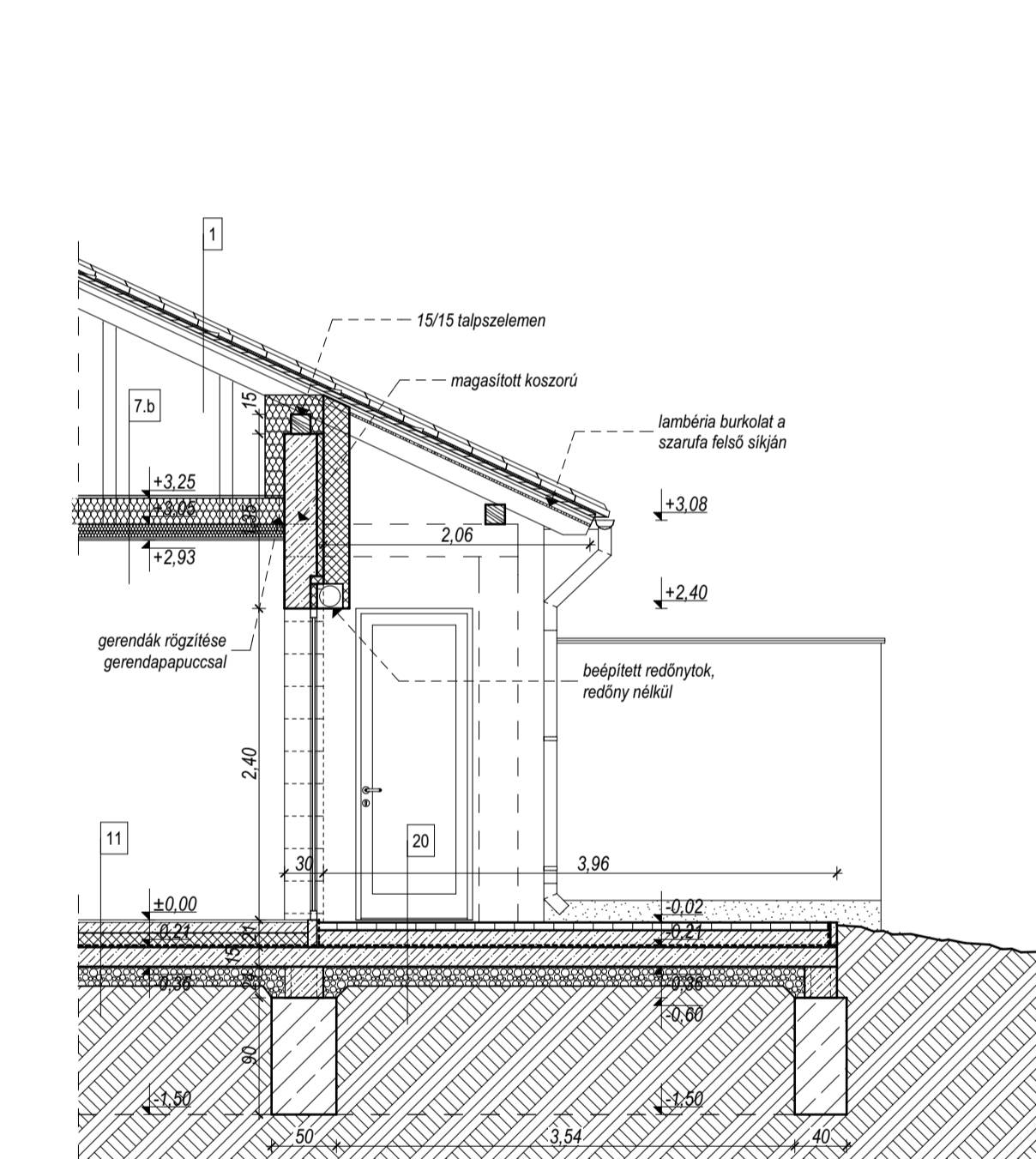
B-B METSZET
M = 1:50



C-C METSZET
M = 1:50



D-D RÉSZMETSZET
M = 1:50



RÉTEGREKEND:

- TETŐ - cserépfedés üres fedélzát**
 - Terrán Zenti grafitzúrt beton lejtőcséplő, 2 sor hófogóval, szellőző cseréppel, a rendszer összes elemével, esztrichonban a beesési helyen rovánháló elhelyezésével.
 - Szarufaközöként 1 szellőzőcserép a kúpcserépi alatti 2. sorban, esztrichonról 3. és 6. sorban hőgőli 11-1m közbelen, esztrichonban a beesési helyen rovánháló elhelyezésével.
 - 3,05,0 cm fenyőfa lemez, lecsiszva a csertőgyártó előírásainak megfelelően kialakítva.
 - 1. osztályú, C24 szilárdítási, TETOL, FB láng-, gomba és rovarmentesítővel kezelve
 - 5,0,0 cm fenyőfa ellenléc, 1. osztályú, C24 szilárdítási, TETOL, FB láng-, gomba és rovarmentesítővel kezelve
 - 10,18 cm fenyőfa szarufa, 1. osztályú, C24 szilárdítási, TETOL, FB láng-, gomba és rovarmentesítővel kezelve
- TETŐ - erkély feletti tűzgátló elburkolás**
 - Terrán Zenti grafitzúrt beton lejtőcséplő, 2 sor hófogóval, szellőző cseréppel, a rendszer összes elemével, esztrichonban a beesési helyen rovánháló elhelyezésével.
 - Szarufaközöként 1 szellőzőcserép a kúpcserépi alatti 2. sorban, esztrichonról 3. és 6. sorban hőgőli 11-1m közbelen, esztrichonban a beesési helyen rovánháló elhelyezésével.
 - 3,05,0 cm fenyőfa lemez, lecsiszva a csertőgyártó előírásainak megfelelően kialakítva.
 - 1. osztályú, C24 szilárdítási, TETOL, FB láng-, gomba és rovarmentesítővel kezelve
 - 5,0,0 cm fenyőfa ellenléc, 1. osztályú, C24 szilárdítási, TETOL, FB láng-, gomba és rovarmentesítővel kezelve
 - 10,18 cm fenyőfa szarufa, 1. osztályú, C24 szilárdítási, TETOL, FB láng-, gomba és rovarmentesítővel kezelve

- TETŐ - eresztő tűzgátló elburkolás**
 - Terrán Zenti grafitzúrt beton lejtőcséplő, 2 sor hófogóval, szellőző cseréppel, a rendszer összes elemével, esztrichonban a beesési helyen rovánháló elhelyezésével.
 - Szarufaközöként 1 szellőzőcserép a kúpcserépi alatti 2. sorban, esztrichonról 3. és 6. sorban hőgőli 11-1m közbelen, esztrichonban a beesési helyen rovánháló elhelyezésével.
 - 3,05,0 cm fenyőfa lemez, lecsiszva a csertőgyártó előírásainak megfelelően kialakítva.
 - 1. osztályú, C24 szilárdítási, TETOL, FB láng-, gomba és rovarmentesítővel kezelve
 - 5,0,0 cm fenyőfa ellenléc, 1. osztályú, C24 szilárdítási, TETOL, FB láng-, gomba és rovarmentesítővel kezelve
 - 10,18 cm fenyőfa szarufa, 1. osztályú, C24 szilárdítási, TETOL, FB láng-, gomba és rovarmentesítővel kezelve
- TETŐ - békített tetőtér ferde síkjú**
 - Terrán Zenti grafitzúrt beton lejtőcséplő, 2 sor hófogóval, szellőző cseréppel, a rendszer összes elemével, esztrichonban a beesési helyen rovánháló elhelyezésével.
 - Szarufaközöként 1 szellőzőcserép a kúpcserépi alatti 2. sorban, esztrichonról 3. és 6. sorban hőgőli 11-1m közbelen, esztrichonban a beesési helyen rovánháló elhelyezésével.
 - 3,05,0 cm fenyőfa lemez, lecsiszva a csertőgyártó előírásainak megfelelően kialakítva.
 - 1. osztályú, C24 szilárdítási, TETOL, FB láng-, gomba és rovarmentesítővel kezelve
 - 5,0,0 cm fenyőfa ellenléc, 1. osztályú, C24 szilárdítási, TETOL, FB láng-, gomba és rovarmentesítővel kezelve
 - 10,18 cm fenyőfa szarufa, 1. osztályú, C24 szilárdítási, TETOL, FB láng-, gomba és rovarmentesítővel kezelve

- TETŐ - vízszigetelés**
 - 2 cm nikóttal deszkaterítés
 - 1 ng. páralejtés, vízzáró fólia
 - 17,00 cm ISOVER Akaustó üveggöngy lemez, hő- és hangszigetelés (hajlyú 11 kg/m³)
 - 15 cm Rockwool Airock D2 hőszigetelő lemez hőszigetelés, fenyőfa sziflikész között
 - 5,15 cm km-d fenyőfa szarufa, max. 60 cm rasztartólaválalgal, 1. osztályú, C24 szilárdítási, TETOL, FB láng-, gomba és rovarmentesítővel kezelve, kőze
 - 2 ng. Rigops RB (A, GK) normál gipszkarton lap, gyártói előírások szerint szerelve
 - gletelés
 - festés
- TETŐ - garázs felett**
 - SIKAPLAN-150 műanyag szigetelő lemez, rendszer szint
 - S-Glass Flece üveggöngy elválasztó filc
 - 20 mm vastag OK-lap
 - 20 mm vastag OK-lap
 - 20 mm vastag nikóttal deszkaterítés (kiszáltoztal légrés)
 - 1 ng. Creation Duo páralejtésző tetőfólia, ragasztóval
 - 15 cm Rockwool Airock D2 hőszigetelő lemez hőszigetelés, fenyőfa sziflikész között
 - 5,15 cm km-d fenyőfa szarufa, max. 60 cm rasztartólaválalgal, 1. osztályú, C24 szilárdítási, TETOL, FB láng-, gomba és rovarmentesítővel kezelve, kőze
 - 2 ng. Rigops RB (A, GK) normál gipszkarton lap, gyártói előírások szerint szerelve
 - gletelés
 - festés

- FÖDÉM - Kőnyázkeresztes földem 1-4. lakásoknál**
 - 2 cm nikóttal deszkaterítés
 - 1 ng. páralejtés, vízzáró fólia
 - 17,00 cm ISOVER Akaustó üveggöngy lemez, hő- és hangszigetelés (hajlyú 11 kg/m³)
 - 15 cm Rockwool Airock D2 hőszigetelő lemez hőszigetelés, fenyőfa sziflikész között
 - 5,15 cm km-d fenyőfa szarufa, max. 60 cm rasztartólaválalgal, 1. osztályú, C24 szilárdítási, TETOL, FB láng-, gomba és rovarmentesítővel kezelve, kőze
 - 2 ng. Rigops RB (A, GK) normál gipszkarton lap, gyártói előírások szerint szerelve
 - gletelés
 - festés
- FÖDÉM - Kőnyázkeresztes földem 5-8. lakásoknál**
 - 2 cm nikóttal deszkaterítés
 - 1 ng. páralejtés, vízzáró fólia
 - 17,00 cm ISOVER Akaustó üveggöngy lemez, hő- és hangszigetelés (hajlyú 11 kg/m³)
 - 15 cm Rockwool Airock D2 hőszigetelő lemez hőszigetelés, fenyőfa sziflikész között
 - 5,15 cm km-d fenyőfa szarufa, max. 60 cm rasztartólaválalgal, 1. osztályú, C24 szilárdítási, TETOL, FB láng-, gomba és rovarmentesítővel kezelve, kőze
 - 2 ng. Rigops RB (A, GK) normál gipszkarton lap, gyártói előírások szerint szerelve
 - gletelés
 - festés

- KÖZBENSŐ FÖDÉM - földszint feletti kőztető konzol**
 - 2 cm nikóttal deszkaterítés
 - Woodcote Dynamic Clik 8 mm vlg. laminiált parketta, AC4 kopásállósággal
 - 5 mm vlg. polifilm alátal lemez
 - 8 cm aljzatbeton, min. C12/15/Xb/3/2/F2 minőségben
 - PE fólia
 - 4 cm AUSTROTHERM lépésálló műgyanta kötésű, teljes keresztmetszetben vízszigetelő, csuszás közeggyptol lemez, (AD=0,033 W/mK; hőszigetelés min.: EPS100 szilárdítási osztály, nyomfeszültség 10% összenyomódással: OS10/100)
 - 18 cm Leier Kéregpanel, C 25/30-XX1-16-F3 felbetonnal, kivétel lev szerinti vasalással
 - 1 ng. 12,5 mm RF tűzgátló gipszkarton lap, direktfüggőszelvével, szarufapótlók távolsága 40 cm, függőszék távolsága 75 cm
 - gletelés
 - festés
- KÖZBENSŐ FÖDÉM - földszint feletti kőztető konzol**
 - 2 cm nikóttal deszkaterítés
 - Woodcote Dynamic Clik 8 mm vlg. laminiált parketta, AC4 kopásállósággal
 - 5 mm vlg. polifilm alátal lemez
 - 8 cm aljzatbeton, min. C12/15/Xb/3/2/F2 minőségben
 - PE fólia
 - 4 cm AUSTROTHERM lépésálló műgyanta kötésű, teljes keresztmetszetben vízszigetelő, csuszás közeggyptol lemez, (AD=0,033 W/mK; hőszigetelés min.: EPS100 szilárdítási osztály, nyomfeszültség 10% összenyomódással: OS10/100)
 - 18 cm Leier Kéregpanel, C 25/30-XX1-16-F3 felbetonnal, kivétel lev szerinti vasalással
 - 1 ng. 12,5 mm RF tűzgátló gipszkarton lap, direktfüggőszelvével, szarufapótlók távolsága 40 cm, függőszék távolsága 75 cm
 - gletelés
 - festés

- TALAJON FEKVŐ PADLÓ - lakórezsén**
 - 2 cm nikóttal deszkaterítés
 - Woodcote Dynamic Clik 8 mm vlg. laminiált parketta, AC4 kopásállósággal
 - 5 mm vlg. polifilm alátal lemez
 - 8 cm aljzatbeton, min. C12/15/Xb/3/2/F2 minőségben
 - PE fólia
 - 4 cm AUSTROTHERM lépésálló műgyanta kötésű, teljes keresztmetszetben vízszigetelő, csuszás közeggyptol lemez, (AD=0,033 W/mK; hőszigetelés min.: EPS100 szilárdítási osztály, nyomfeszültség 10% összenyomódással: OS10/100)
 - 18 cm Leier Kéregpanel, C 25/30-XX1-16-F3 felbetonnal, kivétel lev szerinti vasalással
 - 1 ng. 12,5 mm RF tűzgátló gipszkarton lap, direktfüggőszelvével, szarufapótlók távolsága 40 cm, függőszék távolsága 75 cm
 - gletelés
 - festés
- TALAJON FEKVŐ PADLÓ - lakórezsén**
 - 2 cm nikóttal deszkaterítés
 - Woodcote Dynamic Clik 8 mm vlg. laminiált parketta, AC4 kopásállósággal
 - 5 mm vlg. polifilm alátal lemez
 - 8 cm aljzatbeton, min. C12/15/Xb/3/2/F2 minőségben
 - PE fólia
 - 4 cm AUSTROTHERM lépésálló műgyanta kötésű, teljes keresztmetszetben vízszigetelő, csuszás közeggyptol lemez, (AD=0,033 W/mK; hőszigetelés min.: EPS100 szilárdítási osztály, nyomfeszültség 10% összenyomódással: OS10/100)
 - 18 cm Leier Kéregpanel, C 25/30-XX1-16-F3 felbetonnal, kivétel lev szerinti vasalással
 - 1 ng. 12,5 mm RF tűzgátló gipszkarton lap, direktfüggőszelvével, szarufapótlók távolsága 40 cm, függőszék távolsága 75 cm
 - gletelés
 - festés

- KÜLSŐ FALSZERKEZET - iványgyapot szigeteléssel (hűtéscsapó gát)**
 - 8 mm vlg. Equitone technó szálcolom lap, szín: TE20, fa-házasokhoz láttó csavarokkal rögzítve
 - 10+10 cm Baumit ProTherm EPS hőszigetelés, keresztirányú fenyőfa sziflikész között, ragasztva, díbekeve
 - Leiertherm 30 N+V kerámia léglábazat
 - 30 cm Baumit EPS tartófalas hőszigetelés, ragasztva, díbekeve, rendszer szint
 - BAUMIT MPA 35 méz-cement gipsz vakolat
 - Baumit VorSpritz 2 mm cement előfócskáló
 - Baumit FireBlock beteli fehér univerzális gipsz glettyang
 - Divina Classic fehér disperzív falfektés, 2 ng-ben
- KÜLSŐ FALSZERKEZET - Equitone szerelt homlokzatburkolat**
 - 8 mm vlg. Equitone technó szálcolom lap, szín: TE20, fa-házasokhoz láttó csavarokkal rögzítve
 - 10+10 cm Baumit ProTherm EPS hőszigetelés, keresztirányú fenyőfa sziflikész között, ragasztva, díbekeve
 - Leiertherm 30 N+V kerámia léglábazat
 - 30 cm Baumit EPS tartófalas hőszigetelés, ragasztva, díbekeve, rendszer szint
 - BAUMIT MPA 35 méz-cement gipsz vakolat
 - Baumit VorSpritz 2 mm cement előfócskáló
 - Baumit FireBlock beteli fehér univerzális gipsz glettyang
 - Divina Classic fehér disperzív falfektés, 2 ng-ben

- LÁBÁZAT - lépcső mellett beltéri léda**
 - Divina Classic fehér disperzív falfektés, 2 ng-ben
 - Baumit FireBlock beteli fehér univerzális gipsz glettyang
 - Baumit VorSpritz 2 mm cement előfócskáló
 - 5 cm Ytong szigetelőlép védő fal
 - Villas Vilox Q-V 4 TK bitumenes vastaglémez talápnedvesség elleni szigetelés 1 réteg 4mm SBS modifikált bitumenes lemez teljes felületen ragasztva, toldásoknál hegesztve, gyártó előírásai szerinti felkötéssel
 - 4 cm D+0-20mm zúzottkő feltöltés tömörítve min 95%-ig
 - 15 cm OKT beton
 - 15 cm D+0-70mm zúzottkő feltöltés tömörítve min 95%-ig
 - vegyes feltöltés max.20cm-ként tömörítve min. 95%-ig
- TÉRKÖRÜKOLAT - az udvarban és az előtér alatt**
 - 6,0 cm Leier PIAZZA létkő burkolat, antacs és szürke szőben
 - 4 cm D+0-20mm zúzottkő feltöltés tömörítve min 95%-ig
 - 15 cm OKT beton
 - 15 cm D+0-70mm zúzottkő feltöltés tömörítve min 95%-ig
 - vegyes feltöltés max.20cm-ként tömörítve min. 95%-ig
- TÉRKÖRÜKOLAT - a lakások fedett beépítésénél**
 - PE fólia
 - Villas Vilox Q-V 4 TK bitumenes vastaglémez talápnedvesség elleni szigetelés 1 réteg 4mm SBS modifikált bitumenes lemez teljes felületen ragasztva, toldásoknál hegesztve, gyártó előírásai szerinti felkötéssel
 - 12 cm enyhén vasalt aljzatbeton 15 cm C20/25, XCA, C1 0,2, 3/2, F3, benne: 8mm/15cm/15cm ponthegesztett betonos háló (B80 5,0 S vagy B80 5,0)
 - 15 cm D+0-70mm zúzottkő feltöltés tömörítve min 95%-ig
 - vegyes feltöltés max.20cm-ként tömörítve min. 95%-ig
 - lemtett talaj

Előzetes leírás	Scorbathelyi Vagyonhasznosító és Építési Kft.	Előzetes leírás	Miklós Róbert, okl. építészmérnök, MÉRK. É-2/18-04/0
Előzetes leírás	Scorbathelyi Vagyonhasznosító és Építési Kft.	Előzetes leírás	Miklós Róbert, okl. építészmérnök, MÉRK. É-2/18-04/0
Előzetes leírás	Scorbathelyi Vagyonhasznosító és Építési Kft.	Előzetes leírás	Miklós Róbert, okl. építészmérnök, MÉRK. É-2/18-04/0
Előzetes leírás	Scorbathelyi Vagyonhasznosító és Építési Kft.	Előzetes leírás	Miklós Róbert, okl. építészmérnök, MÉRK. É-2/18-04/0
Előzetes leírás	Scorbathelyi Vagyonhasznosító és Építési Kft.	Előzetes leírás	Miklós Róbert, okl. építészmérnök, MÉRK. É-2/18-04/0

MIKLÓS RÓBERT
OKL. ÉPÍTÉSZE
MÉRK. É-2/18-04/0

MIKLÓS RÓBERT
OKL. ÉPÍTÉSZE
MÉRK. É-2/18-04/0

MIKLÓS RÓBERT
OKL. ÉPÍTÉSZE
MÉRK. É-2/18-04/0

Lakások padlószintje +0,00 = 207,81 mBf

MÉRETEK: 1:50

ÁBRÁK: É-2